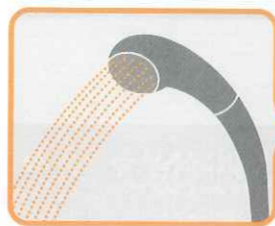


◎お湯の取出しがフロート式のシンプル構造
自然循環形

集熱部と貯湯部が一体となった構造

タンク内の湯面に合わせて採湯口が上下する「フロート方式」になっており、いつでも一番熱いお湯を取り出すことができます。高低差を利用し、給湯しますので落差により給湯圧も変わります。

高低落差圧利用



据付高さで圧力変化



スタンダードタイプ

コンパクトな集熱部で太陽熱を効率よく集熱する、スタンダードタイプ。



すっきり
薄型デザイン



薄型貯湯タンク採用で、スリムですっきりしたデザインに！
231シリーズは、他のタイプよりタンク厚が約17cm薄くなりました。

SW1-231 (高温薄型タイプ)

200L貯湯量(集熱部含む)
有効採湯量185L



希望小売価格 **¥207,900** (税抜¥198,000)

集熱部総面積/3.0㎡ タンク外装/カラーステンレス鋼板 集熱部外装材/ステンレス鋼板

SW1-311 (高温タイプ)

270L貯湯量(集熱部含む)
有効採湯量245L



希望小売価格 **¥291,900** (税抜¥278,000)

集熱部総面積/4.5㎡ タンク外装/カラーステンレス鋼板 集熱部外装材/ステンレス鋼板

必要別売品 / PPパイプ・PP継手(P31参照)

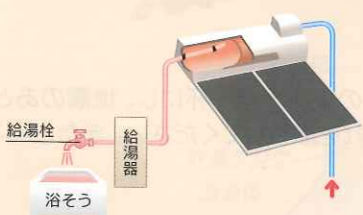
別売品 / 架台・ソーラー接続ユニット・混合水栓・給湯加圧ポンプ等(P20・22・31参照)

据付工事関連 / (P35参照)

ご使用方法

**補助熱源使用の場合
(押し出し給湯)**

貯湯タンク内を常に満水にして使用する方式



太陽熱温水器への給水

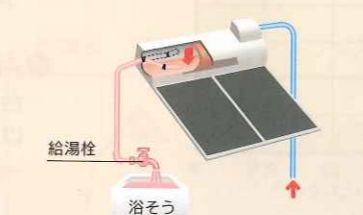
給湯栓を閉じて、給水元栓を開いてください。

給湯

給水元栓を開いたままで、給湯栓を開いてください。

**直接浴そうに落とし込みの場合
(ため出し給湯)**

貯湯タンク内のお湯を使いきってしまう方式



太陽熱温水器への給水

給湯栓を閉じて、給水元栓を開いてください。

給湯

給水元栓を閉じて、給湯栓を開いてください。お湯を使いきった後は、必ず給水元栓を開いて満水にしてください。

CO₂の発生がないクリーンな太陽エネルギーで、地球温暖化を防止します。

ワイドタイプ

集熱部が大きくなって更に太陽熱をしっかりキャッチのワイドタイプ。



すっきり
薄型デザイン



薄型貯湯タンク採用で、スリムですっきりしたデザインに！
231シリーズは、他のタイプよりタンク厚が約17cm薄くなりました。

SW1-231L (高温薄型ワイドタイプ)

200L貯湯量(集熱部含む)
有効採湯量185L



希望小売価格 **¥231,000** (税抜¥220,000)

集熱部総面積/3.5㎡ タンク外装/カラーステンレス鋼板 集熱部外装材/ステンレス鋼板

SW1-211L (高温ワイドタイプ)

230L貯湯量(集熱部含む)
有効採湯量215L



希望小売価格 **¥225,750** (税抜¥215,000)

集熱部総面積/3.5㎡ タンク外装/カラーステンレス鋼板 集熱部外装材/ステンレス鋼板



SW1-311L (高温ワイドタイプ)

272L貯湯量(集熱部含む)
有効採湯量245L



希望小売価格 **¥323,400** (税抜¥308,000)

集熱部総面積/5.25㎡ タンク外装/カラーステンレス鋼板 集熱部外装材/ステンレス鋼板

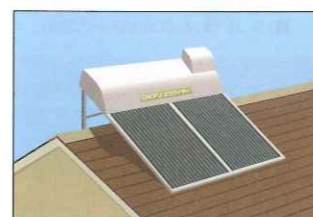
必要別売品 / PPパイプ・PP継手(P31参照)

別売品 / 架台・ソーラー接続ユニット・混合水栓・給湯加圧ポンプ等(P20・22・31参照)

据付工事関連 / (P35参照)

自然循環タイプの架台設置例

①棟こし設置(南向屋根用架台)



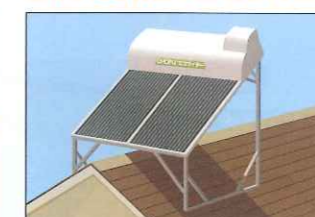
■KN-6 SW1-231・311用
¥27,300(税抜¥26,000)
■KN-61 SW1-211L・231L・311L用
¥30,450(税抜¥29,000)

②陸屋根設置(南北向屋根用架台)



■KN-3 SW1-231・311用
¥32,550(税抜¥31,000)
■KN-31 SW1-211L・231L・311L用
¥38,850(税抜¥37,000)

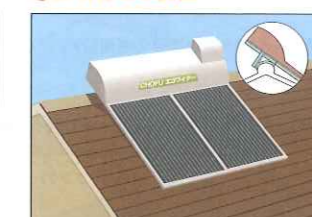
③棟またぎ設置(東西向屋根用架台)



■KN-4 SW1-231・311用
¥38,850(税抜¥37,000)
■KN-41 SW1-211L・231L・311L用
¥45,150(税抜¥43,000)

※1 BL-bs部品対象外

④簡易棟こし設置



■KN-813 SW1-231用
¥17,850(税抜¥17,000)
■KN-823 SW1-211L・231L用
¥18,900(税抜¥18,000)

屋根瓦の種類によっては設置出来ない場合があります。
※2 BL-bs部品対象外

注意 BL-bs部品対象外の架台と組合せて設置する場合は、優良住宅部品の適用が受けられなくなります。